

MBAs
30+ YEARS TRAINING



**EXECUTIVE
MASTER IN
BUSINESS
ADMINISTRATION
[EMBA]**



CÁMARABILBAO 

 **HESIC**
BUSINESS & MARKETING SCHOOL

Transformando personas

55 años innovando y formando profesionales globales para la empresa y el marketing

La experiencia acumulada en estos 55 años, nos ha posicionado como Centro Universitario y Escuela de Negocios líder en la formación de empresa y marketing.

Nos preocupamos por incentivar, fomentar y mantener una relación directa con el entorno empresarial con el fin de poner a tu alcance una formación académica práctica, centrada en las necesidades del mercado laboral y con valores, para que te conviertas en un profesional verdaderamente cualificado, que domine y conozca las últimas tendencias y, si lo deseas, seas capaz de emprender con éxito.

Acreditada y certificada por las principales agencias de calidad y miembro de las principales asociaciones empresariales y sectoriales.

Nuestro Área de postgrado desarrolla programas de alto nivel, en constante actualización para formar profesionales con habilidades directivas, capacidad técnica, responsabilidad humana y entrega al nivel de la Alta Dirección y en todas las áreas funcionales de la empresa.



Rankings

[posicionados entre los mejores]

Un verdadero reconocimiento a nuestros +50 años de dedicación a la formación de alto nivel. Los posicionamientos en ESIC Business School en el último año obtenido por ESIC han sido los siguientes.



MBA Full Time Ranking Best Business School 2019

La revista norteamericana nos posiciona #22 en Europa y #5 en España en programas MBA Full Time.



Global B-School Rankings 2020

ESIC ha sido posicionado entre las mejores escuelas de negocios de Europa logrando el puesto #83 y entre los mejores Executive MBA alcanzando la posición #26.



QS Global MBA y Business School Masters Rankings 2020

QS posiciona nuestro Executive MBA en el puesto #33 de Europa y #4 de España. Además sitúa en el Top mundial nuestros programas de MBA, Marketing, Management, Finance, Business Analytics y Supply Chain.



Ranking MBA para Escuelas Globales 2020

ESIC es posicionado #27 mejor escuela de negocios a nivel Mundial. ESIC destaca como la #2 Escuela con más proporción de Estudiantes Latinos de las escuelas que aparecen en el Ranking.



Business School Ranking 2019-2020

El medio, mediante el Impact Ranking 2020, reconoce a ESIC como la #1 Universidad privada de España en Igualdad de género. También reconoce a ESIC por sus programas de Posgrado alcanzando el Top 100 en Europa, #10 Universidad en España y #3 Universidad Privada en España en el Teaching Ranking 2019.



U-Multirank Ranking

ESIC #1 de España en oportunidades para estudiar en extranjero, #1 de España en programas enfocados en la experiencia, #1 de España en postgrados internacionales. Top #50 del mundo en Enseñanza digital.



Ranking MBA Global 2020

ESIC es posicionada en la #48 posición mundial y #4 de España para el MBA full time en la edición de Rankings MBAs del Mundo.



Mejores Masters 2020

ESIC ha sido reconocida como una de las Escuelas de Negocios mejor posicionadas las áreas formativas de Marketing, Publicidad, Comercio Exterior y Recursos Humanos.



International MBA Ranking 2020

Poets and Quants posiciona a ESIC como la #64 mejor escuela de negocios del mundo para cursar un programa de MBA.



Merco Monitor Empresarial de Reputación Corporativa 2020

Merco sitúa a ESIC como la #2 Business School con mejor reputación.



Ranking Innovación en las Universidades y Escuelas de Negocios 2020

ESIC es la #2 escuela de negocio más innovadora de Iberoamérica, posicionándose a la vanguardia en: innovación digital, programas y metodologías.

EL PROGRAMA **EXECUTIVE MBA** POTENCIA BÁSICAMENTE:



la visión
estratégica



la toma eficaz
de decisiones



la dirección
de personas



la perspectiva
internacional



la iniciativa
emprendedora



“Un programa MBA debe responder a los cada vez mayores niveles de exigencia que los directivos y empresarios encuentran en su día a día”

EXECUTIVE MBA [EMBA]

El EMBA es un programa cuya misión es preparar a los futuros directores de negocio para que maximicen el valor económico y social de las empresas y comunidades en las que compitan sabiendo liderar a todos los stakeholders hacia una empresa innovadora, rentable y más sostenible.



PERFIL DEL PARTICIPANTE

Los participantes de nuestro EMBA son personas proactivas dispuestas a potenciar una carrera profesional directiva, con el objetivo de acceder a la dirección de una empresa, de una división dentro de la misma, o de un ámbito de actuación caracterizado por la toma de decisiones y el manejo de recursos en condiciones asimilables a la alta dirección.

Programa diseñado para directivos, mandos intermedios, empresarios y emprendedores, con experiencia profesional, que buscan reposicionarse más allá de su actual especialización técnica o funcional, y/o acelerar su carrera dentro o fuera de la empresa, desarrollando sus competencias y habilidades de gestión y potenciando sus perspectivas globales.

Factores diferenciales



Acreditado por AMBA. Solo el 2% de las escuelas del mundo tienen su MBA acreditado.



Un faculty con un balance entre **practitioners** y **doctores** en diferentes disciplinas lo que aporta no solo la practicidad sino el rigor académico necesario.



Entre los mejores 100 EMBAS del Mundo (Ranking QS) y Top 50 EMBA (Ranking Youth Incorporated)



El **TFM** consiste en poner en marcha un proyecto de emprendimiento.



A lo largo de la formación, todos los alumnos trabajan con todos sus compañeros en diversos proyectos para reforzar las sinergias entre los diferentes perfiles.



Apoyo de **ESIC Emprendedores** a los alumnos para contribuir a la puesta en marcha y consolidación de sus proyectos con posibilidad de acceso a la Incubadora de empresas.



Proporciona una visión global y estratégica de la empresa, resaltando a su vez el ámbito internacional



Acceso a herramientas con las que desarrollarán habilidades para la mejora en las capacidades de toma de decisiones, dirección de personas y perspectiva estratégica

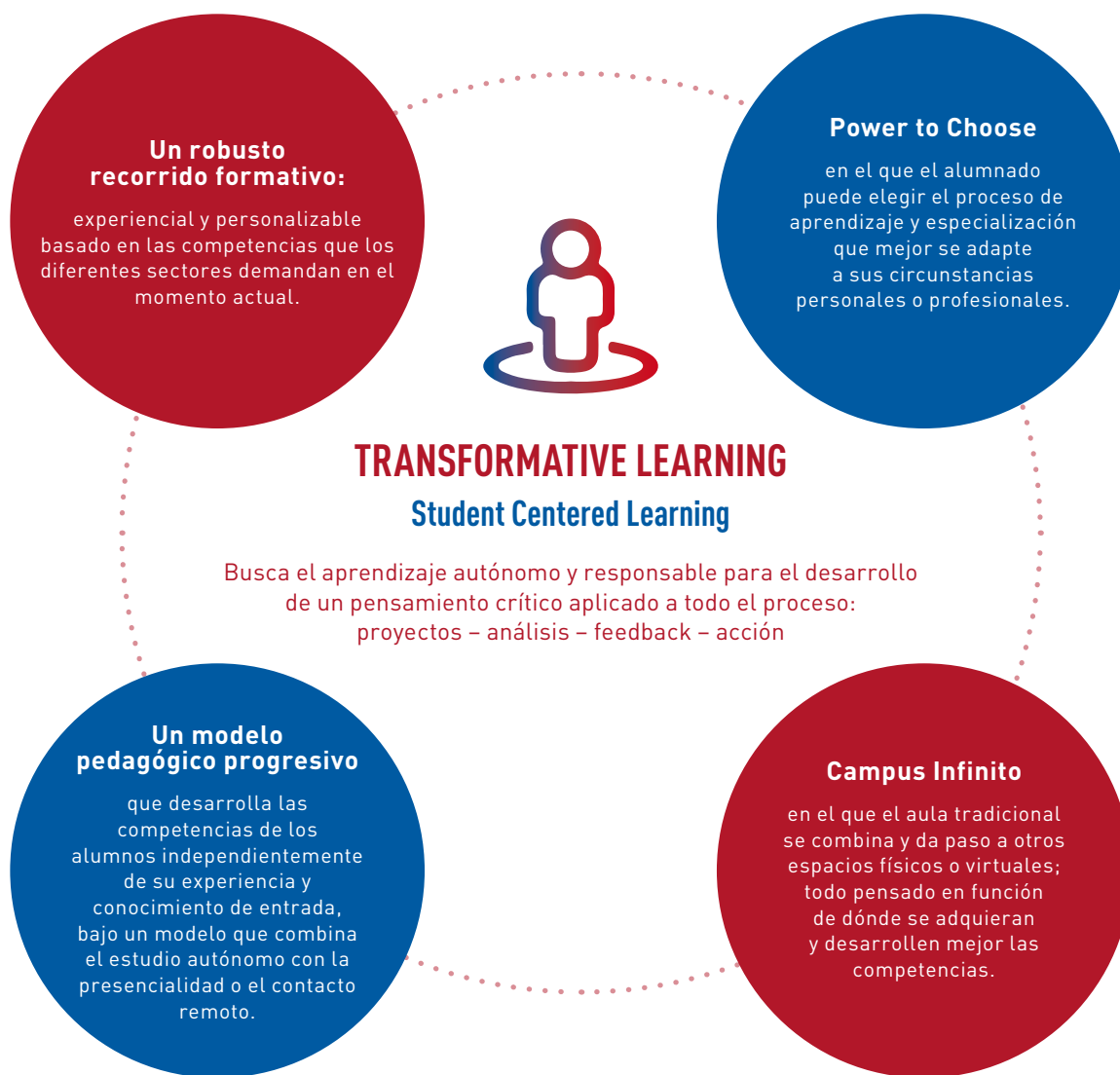
EXECUTIVE MBA [EMBA]









Metodología

Transformative Learning by ESIC es un nuevo ecosistema formativo que persigue el desarrollo profesional y personal de los alumnos dentro de los máximos estándares de calidad académica, docente y la interacción constante entre alumnos, profesorado, la realidad empresarial y otras áreas y servicios de la Escuela.



Nuestro Ecosistema Formativo desarrolla el **Student Centered Learning** mediante 4 ejes de actuación:



-  Materiales de apoyo asíncrono, vídeos, lecturas, etc.
-  Sesiones online síncronas
-  Autoevaluación
-  Aplicación de casos de estudios y retos
-  Apoyo tutorizado y feedback
-  Actividades prácticas y experienciales
-  Sistema de evaluación que combina la demostración de logros individuales y grupales
-  Proyecto final tutelado

Estructura académica

El formato híbrido permite al alumnado personalizar y flexibilizar el aprendizaje a través de un permanente "training". En el modelo de aula híbrida, la tecnología se integra como un elemento más del proceso de aprendizaje que garantiza la continuidad de la formación en todo momento.

Las asignaturas troncales, **asignaturas de Management** (comunes para todos los programas), son asignaturas con las que se desarrollan las competencias profesionales clave necesarias para posiciones directivas en cualquier sector y empresa.

La especialización se compone de **asignaturas de categoría** (comunes a todos los programas de la categoría) en la que se desarrollan las competencias esenciales, genéricas y comunes relacionadas con una función empresarial concreta, y **asignaturas específicas** (propias de cada programa), en la que se profundizan sobre las competencias específicas, especializadas y propias de una función o posición concreta.



Asignaturas troncales DE MANAGEMENT

- > Pensamiento crítico en la toma de decisiones.
- > Dirección empresarial en entornos globales.
- > Ciudadano global y ético.
- > Innovación.
- > Habilidades directivas.

14 CRÉDITOS



Especialización

Asignaturas de categoría (8 Créditos)

- > Contabilidad y Sistemas de Información Contable.
- > Marketing Estratégico.
- > Comportamiento Organizacional (*).

Específicas de programa (28 Créditos)

- > Finanzas Corporativas.
- > Marketing by ESIC.
- > Dirección de Equipos Comerciales.
- > Dirección de Operaciones y Proyectos.
- > Tecnología y Digitalización.
- > Dirección de Personas y Gestión de Recursos Humanos.
- > Estrategia.
- > Iniciativa Emprendedora.

36 CRÉDITOS

Las asignaturas **elegibles** permiten personalizar parte del recorrido formativo pudiendo elegir entre asignaturas elegibles de cualquier categoría, asignaturas especializadas en herramientas de gestión para preparación de certificaciones y experiencia internacional.

El **Trabajo Fin de Master (TFM)** es un proyecto empresarial real que supone un desafío en el que el estudiante debe demostrar que se han cumplido los objetivos de aprendizaje y desarrollado todas las competencias del programa.



Elegibles

Asignaturas y actividades formativas que complementan la experiencia curricular del estudiante: cursos, study tours internacionales, experiencias empresariales, asignaturas avanzadas en herramientas de gestión para preparación de certificaciones, etc.

10 CRÉDITOS



TFM

Trabajo grupal.

Elaborar un proyecto de desarrollo empresarial mediante un plan de negocio para la creación de una nueva empresa o para la creación de una nueva unidad de negocio dentro de una empresa existente.

8 CRÉDITOS

TOTAL MASTER: 68 CRÉDITOS

ELEGIBLES

A través de las elegibles, el alumnado definirá el recorrido profesional que quiere tener debiendo elegir entre ampliar o profundizar sus competencias durante el programa.

Las elegibles permiten personalizar parte del recorrido formativo para profundizar en aquellas competencias que el alumnado quiere o debe desarrollar mejorando su desarrollo profesional. Éstas permitirán complementar el aprendizaje de los programas, donde el alumnado podrá elegir entre tres opciones:

- Asignaturas elegibles de cualquier categoría.
- Asignaturas especializadas en herramientas de gestión para preparación de certificaciones.
- Experiencia internacional.

Asignaturas elegibles de cualquier categoría (2-4 créditos)

Un total de cuatro asignaturas elegibles por categoría, que tienen el propósito de complementar las competencias adquiridas en los diferentes programas. Es posible cursarlas en inglés o en español y elegir las que más interés tenga para el alumnado, independientemente de la categoría del programa que esté cursando.

MANAGEMENT

Branding con propósito

Emprendimiento

Tecnología como Driver estratégico

Nuevos modelos de negocio

MARKETING

Neurociencia y Antropología

Marketing Digital

Marketing Automation

Digital sales

TECNOLOGÍA

Ciberseguridad

Big Data

Technology Update

Robótica & IA

Asignaturas especializadas en herramientas de gestión para preparación de certificaciones (créditos según asignatura)

El alumnado podrá elegir entre:

	Categoría	Idioma	Crs.
Google tools for decision making (Herramientas de Google)	Marketing	ES/IN	2
Software for Smat Marketing (Hubspot Sorftware Marketing)	Marketing	ES/IN	2
Advanced Marketing (CIM - Chartered Institute of Marketing)	Marketing	EN	2
Advanced Client Management (Salesforce Administrator)	Marketing	ES/IN	2
Scrum in practice (Professional Scrum Master Certification -PSM)	Management	ES/IN	2
SAP-ERP	Management/ Master Logística	ES	10
Gestión experimentada en Ciberseguridad (CISM - ISACA)	Tecnología/ Master Ciberseguridad	ES	2

Experiencia internacional (2 créditos)

Una semana de inmersión en uno de los destinos abajo citados que se realizará durante el mes de mayo.



BUSINESS STUDY-TOUR - MAYO 2022



Washington (US) 

Understanding today's Business Environment



Miami (US) 

Digital Business Innovation in US



London (UK) 

Collaborative Innovation from the Marketing Perspective



Shanghai (China) 

Understanding today's Business Environment



Mérida (México) 

Innovación y sostenibilidad en los negocios

Formado por profesorado especialista en cada materia, procedente tanto del ámbito académico como del profesional, que siempre aporta un enfoque práctico a las sesiones y una visión estratégica tanto en organizaciones nacionales como internacionales. A continuación se facilita una muestra representativa del claustro de profesores del EMBA de ESIC.

Jorge Aracil Jordá

MBA, IE. Licenciado en Ciencias Empresariales. Anteriormente: Director General de Servicios Generales, Grupo Ortiz. Director de Take Advantage (Grupo BLC).

Adela Balderas Cejudo

Doctora mención internacional en ADE, Deusto. Research Fellow, Oxford University. MBA, U. País Vasco. Licenciada en Filología Inglesa. Vicepresidenta Comisión Experiencia de Cliente, A.E. para la calidad. Consultora acreditada en el Registro de Consultores de Innovación y Competitividad, Gobierno Vasco. Anteriormente: Directora de Marketing, TISA Congresos. Directora de RR.HH., Grupo Orbere.

Eva Beltrán García

Máster en Dirección de RR.HH. y Organización, ESIC. Diplomada en Administración y Gestión de Empresas, UCM. Coordinadora del módulo de Dirección de Personas del EMBA de ESIC. Anteriormente: Recruitment & Training Manager de Kellogg's España.

Javier Blanch Baixauli

PDG, IESE. Máster de Investigación en Ciencias del Comportamiento, UCM. Licenciado en Psicología, Universidad de Valencia. Afiliado a la American Psychological Association. Anteriormente: Director Business Development Procter & Gamble. Director de Gran Consumo de Salerm Cosmetics.

Faustino Calzón

Máster en Dirección Contable y Financiera, URJC. Máster en Dirección de Comercio Internacional, ESIC. Licenciado en CC. EE. y EE., UBA. Director de Consultoría de Negocios, FM Consultores. Anteriormente: Controller, Grupo Banesto Industrial.

Agustín Carrilero Castillo

Doctor en Organización y Dirección de Empresas, Universidad Politécnica de Valencia. Licenciado en CC.EE. y EE., Universidad Politécnica de Valencia. Director de ESIC Valencia. Anteriormente: Director División Norte, Grupo Ros Casares. Director General de Mavitel Hoteles.

Manuel Casado Mayordomo

Licenciado en CC. EE. y EE., UCM. Socio-Consejero Delegado de Moragos Consultoría y Formación, S.L.

Alicia Coronil Jonsson

Doctora en Economía, San Pablo-CEU. Licenciada en CC. EE. y EE., San Pablo-CEU. Directora de Economía, Círculo de Empresarios.

Ricardo de Cala Castillo

Doctor en Ciencias de la Comunicación, UCM. MBA, IE. Licenciado en Derecho, UCM. Director General de Opera World. Anteriormente: Product Manager de Quaker y Barrilla en Chile, S.A. Brand Manager en Heineken, Buckler y Guinness, en S.A. El Águila. Director Gerente de Esabe Express.

Carlos de la Guardia Gascañana

Doctor en Ciencias de la Comunicación, UAB. PDD, IESE. Master en Dirección de Marketing, IE. Honours BA in History and Philosophy, Trent University, Canadá. Anteriormente: Brand Manager Danone Bélgica, China y México.

Maruchy de Obesso Arias

Doctora en Ciencias Económicas y Empresariales, San Pablo-CEU. Licenciada en Administración y Dirección de Empresas, CUNEF-UCM. Coordinadora Nacional del Área de Grado, ESIC. Responsable de Diseño, Seguimiento y Renovación de Títulos de ESIC. Coordinadora del Módulo de Sistemas de Información del EMBA de ESIC. Anteriormente: Directora del Área de Compliance de Riesgos en ING Direct, Analista de Riesgos del Banco Santander.

Juan Delgado de Miguel

Doctor en Sociología, Universidad de Zaragoza. MBA, Chamber de Commerce de Lyon. Consejero Delegado y Director General, AC Consultores.

Luis Domingo Reverte

Máster in Business, Manchester Business School. Licenciado en Economía, Universidad de Valencia. Director Territorial Gestión Activos empresas, Banco Sabadell.

Isidoro Embid Herranz

Doctor en Economía de la Empresa, URJC. PDG, IESE. Licenciado en Derecho, UCM. Anteriormente: Director de Zona, BBVA. Director Comercial, BBVA Seguros.

Ignacio Gallardo Albajar

MBA, ESADE. Licenciado en Dirección y Administración de Empresas, ESADE. Consultor Senior Independiente. Consultor Asociado en Active Development. Socio y Manager de Full Invest.

José María García García

Máster en Dirección Empresarial, U. Pontificia de Comillas. Máster en Dirección de Proyectos Inmobiliarios. Licenciado en CC.EE. y EE. Director de postgrado de ESIC Valencia. Anteriormente: 30 años de experiencia profesional en el sector financiero, Director Regional Área Inmobiliaria BBVA. Director territorial de banca Privada BBVA.

Ricardo García Lorenzo

Corporate Finance Modular Programme. London Business School. PDD, IESE. Máster en Dirección Financiera, CUNEF. Licenciado en CC. EE. y EE., UCM. Licenciado en CC. Actuariales y Financieras. Director Corporativo Banca de Empresas, Grupo Cooperativo Cajamar (Banco de Crédito Cooperativo). Anteriormente: Director General Grupo AE. Socio Director, Grupo Sinergi.

Miguel Ángel García Lozano

Máster en RR.HH., Universidad Politécnica de Madrid. Licenciado en Derecho, UCM. Director de Recursos Humanos de Mercedes Benz España, S.A.

Andrés Gómez

Doctorando en CCPP y Relaciones Internacionales, UAM. Máster en Relaciones Internacionales Latinoamericanas, URJC. Licenciado en Derecho, UCM. Socio de Global Leading. Director Proyectos Internacionales Horwath HTL Spain.

José Manuel Góngora Ortiz de Zugasti

EMBA, IESE. Licenciado en Ciencias Económicas y Empresariales, UCM. Director del Centro de Empresas CaixaBank.

Hildegart González Luis

Doctora en Comunicación, U. Navarra. Licenciada en Periodismo, U. Navarra. Gerente de la Asociación Navarra de Empresas de Comunicación. Anteriormente: Directora del área de consultoría y asesoramiento estratégico, Agencia de Comunicación You Media. Directora del dpto. de comunicación y marketing, ANNF.

Tomás Guillén Gorbe

Máster en Investigación de Estrategia Empresarial, Dirección y Administración de Empresas, Universidad de Valencia. Licenciado en CC. EE. y EE., Universidad de Valencia. Director General, Grupo Ifedes. Consejero Delegado Strategy Business Capital y Presidente Asociación Business Angels CVBAN.

Segundo Huarte Martín

PADE, IESE. Licenciado en CC. EE. y EE., UPV. Decano Área Universitaria. Anteriormente: Consejero Delegado y Country Manager de BBVA en Portugal. Director Territorial de BBVA para Canarias. Director General del Banco de Comercio.

Tanguy Jacopin Hall

Doctor en Economía Aplicada y Marketing, Universidad de La Sorbona (París). Estudios de Postdoctorado, Universidad de Columbia (New York) y en IESE. Licenciado en Ciencias Económicas y Marketing, Universidad de La Sorbona (París).

Julio Legido González

Licenciado en Dirección y Administración de Empresas, ICADE. Presidente de Conorg, S.A.

Belén López Vázquez

Doctora en Publicidad y Relaciones Públicas, UPV. Licenciada en Ciencias de la Comunicación, UPV. Coordinadora Internacional del Área de Grado en ESIC.

Antonio Martín Herreros

Decano del Área de Postgrado de ESIC y director del Executive MBA, MBA y Master in Business Management. Doctor en Economía, URJC. PDD, IESE. Licenciado en CC. EE. y EE., UAM. Director General de Top Training Consultancy, S.L. Anteriormente: Director General y Consejero Editorial, Ecoprensa. Director General, Altium Global Speakers Bureau.

Pedro Mata García

MBA, University of Houston. Licenciado en CC.EE. y EE., U. Zaragoza. Socio de Smartpoint Consultoría Estratégica y Transacciones. Anteriormente: Gerente de la Fundación Aragón Invierte. Vicepresidente de Desarrollo Corporativo y COO de la Iberian Region de Stewart Enterprises.

José Manuel Más Iglesias

Máster Universitario en Alta Dirección, URJC. Licenciado en Gestión Comercial y Marketing, ESIC. Bachelor in Business Administration, University of HumberSide (UK). Director Académico del Departamento de Dirección de Empresas de ESIC. Anteriormente: Socio Fundador, Umallikvy. Director General Regional Storm (Grupo Ruiz Nicoli). Director General Eone Euro RSCG (Grupo Havas).

Araceli Maseda Moreno

Doctora en Economía de la Empresa, URJC. Máster Universitario en Gestión Comercial, URJC. Licenciada en Psicopedagogía, UCM. Licenciada en Gestión Comercial y Marketing, ESIC. Honours Degree in Business Administration, HumberSide, Gran Bretaña. Consultora de Marketing. Anteriormente: Brand Manager Grupo Leche Pascual, Product Manager Nacional Yoplait España.

Josep Ramón Meseguer Planas

Máster en Dirección de Marketing, EADA. Licenciado en Farmacia, UB. Director de Programas In Company. Director de I+D Área Académica de Marketing, ESIC Barcelona. Anteriormente: Director de Proyectos y Director de Marketing de Nexus Médica Editores. Director Comercial Sonda Publicidad.

Joan Mir Julià

MBA, ESADE. PDD, IESE. Executive Program, Berkeley, University of California. Licenciado en Farmacia, UB. Director General de AC Marca.

Gerardo Mochales González

Doctor en Economía, UCM. PMD, Harvard University. Executive MBA, Kellogg. Licenciado en Ciencias Económicas y ADE, ICADE. Coordinador del Módulo Internacional del EMBA de ESIC. Anteriormente: Director General de Marketing, Comunicación y Relaciones Institucionales de Acciona.

Javier Oñaderra Sánchez

Doctorando en Administración de Empresas, UPM. Máster en Auditoría Interna, Centro de Estudios Comerciales. Ingeniero Industrial, UPM. Licenciado en Derecho, UCM. Director General, Despacho Legal Tributario. Director del Departamento Académico de Economía y Finanzas de ESIC. Coordinador del Módulo de Finanzas del EMBA de ESIC.

Francisco Javier Ortega Verdugo

Executive MBA, San Telmo. Máster en Dirección Económico- Financiera, CEF. Máster en Dirección de Personas y Desarrollo Organizativo, ESIC. Licenciado en Ciencias Económicas y Empresariales, Universidad de Sevilla. CFO Director Financiero, Grupo Puma.

Maite Palomo Vadillo

Doctora en Economía de la Empresa, URJC. Máster en Dirección de Recursos Humanos. Licenciada en Psicología, especialidad Industrial. UCM. Profesora de Dirección de Personas y Comportamiento Organizacional en las áreas de Grado, Posgrado y Executive Education de ESIC.

Carlos Alberto Pérez Rivero

Doctor en Dirección de Empresas, URJC. Máster en Ingeniería de Organización, UPM. Ingeniero Industrial, UPH (Cuba). Consultor de Empresas. Director del Máster en Dirección de Personas y Desarrollo Organizativo, DRHO de ESIC. Director de Máster Universitario en Dirección de Personas y Desarrollo Organizativo, URJC-ESIC.

Lorenzo Peribañez Núñez

Coach Profesional Senior certificado por AECOP. Estudios de Ingeniería de Telecomunicación, UPM. Coordinador del Módulo de Competencias Directivas del EMBA de ESIC. Anteriormente: Human Resources Partner, IBM España y Portugal para organizaciones no servicios. Director del Programa de Gestión por Competencias de EMEA, en IBM. Director del Centro de Proceso de Datos, IBM España.

José Manuel Ponzoa

Doctor en Investigación Comercial y Marketing. Licenciado en Publicidad y Relaciones Públicas, UCM. Director de Marketing, ANEKIS, S.A. (Grupo Santander). Anteriormente: Director de marketing, PMS, S.A., Brand Marketing Manager, CC.Carrefour.

José Manuel Rodera

Executive MBA, Instituto de Empresa. Máster en Dirección Comercial y Marketing, Instituto de Empresa. Ingeniero Químico, UCM. Director General IC3, S.L. Anteriormente: Director General y Presidente para España de Infineum (JV de Exxon y Shell).

Javier Rovira Ruiz

Doctor en Economía de la Empresa, URJC. PDG, IESE. Licenciado en Derecho y Administración de Empresas, ICADE. Socio-Director de Know-How Consumering. Anteriormente: Director General de Neck Child, Director General de González Byass.

Juan Carlos Salas Salanova

Máster en Administración y Dirección de Empresas, Escuela de Negocios IBS Columbus. Ingeniero Industrial, Universidad de Zaragoza. Socio Fundador y Director General de Alegria Activity Manufacturing, S.L. Anteriormente: Director General de Auxiliar de Carrocerías. Director de Fábrica, Grupo Valeo.

Luis Ángel Sánchez Villa

MBA, IE. Máster en Dirección de Marketing y Gestión Comercial, ESIC. Graduado en Marketing, ESIC-URJC. Director General, Señales de Humo. Coordinador del módulo de Marketing y Dirección Comercial del EMBA de ESIC.

Víctor Sanz Martínez

MBA, ESADE. Licenciado en Medicina y Cirugía, U. Zaragoza. Director General, SAICA Natur (Grupo SAICA). Vicepresidente CEOE Zaragoza. Anteriormente: Director Gerente hospital Clínico Universitario Zaragoza.

Ignacio Soret Los Santos

Doctor en Economía de Empresa, URJC. Ingeniero Superior de Telecomunicación, UPM. Administración de Empresas, Proyectos y Control de Calidad, UPM. Director del Departamento de Investigación, ESIC. Director de programas nacionales e internacionales en Logística y Cadena de suministro, LOCS.

Victoria Vega Arnaiz

Licenciada en CC.EE. y EE., UCM. Licenciada en Ciencias Actuariales, Universidad de Burgos. Directora de Estrategia Financiera, Grupo Docout. Directora Financiera, Infórmate i Crece, S.L. Anteriormente: Directora Financiera Mediacom, S.L.

Mario Alejandro Weitz

Doctorando en Economía, American University (USA). Máster en Economía Aplicada, American University. Licenciado en Empresariales, Universidad de Buenos Aires. Consultor de la Comisión Europea y del Banco Mundial.

Enrique Zorita Lloreda

Máster en Comercio Exterior, ESIC. Licenciado en Ciencias Económicas y Empresariales, UCM. Coordinador nacional del EMBA de ESIC. Coordinador del Módulo de Emprendimiento del EMBA de ESIC. Anteriormente: Director Gerente de Itazor-Muriel, Director de Marketing Promocional de Contrapunto, Director de Marketing de Viajes Marsans.

*NOTA:

CLAUSTRO ORIENTATIVO SUJETO A POSIBLES MODIFICACIONES.

Área de Idiomas

[profesionales globales]

ESIC Idiomas está concebido para facilitar una experiencia interesante, agradable y provechosa que permita alcanzar metas de comunicación internacional en el ámbito profesional, académico o personal.

ESIC Idiomas está acreditado para la realización y evaluación de las principales pruebas nivel reconocidas internacionalmente: TOEFL, TOEIC, Cambridge General English y Cambridge Business English Certificates (BEC). Además ofrece formación en otros idiomas como alemán, francés, chino y español para extranjeros (acreditada por el Instituto Cervantes).

CENTRO PREPARADOR Y EXAMINADOR OFICIAL



Recorridos internacionales



Contamos con múltiples destinos donde podrás completar tu formación

Desarrollo Internacional

[global + multicultural]

Reforzamos nuestra oferta educativa con la posibilidad de completar con una experiencia internacional el itinerario curricular elegido. Para ello, disponemos de acuerdos de colaboración e intercambio con **+ 125 universidades en + 40 países y +500 alumnos/año** participan en programas internacionales.

Nuestro presente es bilingüe, multicultural y global... nuestros alumnos también lo son.

Empresas y profesionales

Cursos anuales

Programas a medida

Programas específicos

Intensivos

Individuales

Conversación

93%

de los titulados están trabajando

TASA MEDIA

PRÁCTICAS EN EMPRESA

Jóvenes con ganas de formarse, aprender y aportar valor a la empresa.

+1.600 alumnos en prácticas.

30% pasan a contrato laboral.

92% de las prácticas están remuneradas.



Unidad de Desarrollo Profesional

[de la formación a la acción]

La Unidad de Desarrollo Profesional de ESIC [UDP] agrupa a los departamentos destinados a impulsar y desarrollar tu proyección laboral. Apoyamos la empleabilidad de nuestros alumnos desde la etapa pre-universitaria hasta cuando ya son antiguos alumnos, mediante diversas iniciativas que acercan el mundo empresarial a todos los colectivos.



+2.500
convenios
con empresas

CARRERAS PROFESIONALES*

Servicio integral de búsqueda, reclutamiento y preselección de candidatos para procesos en cualquier área funcional, nivel jerárquico y en cualquier lugar del mundo.

93% tasa media de empleo.
21% ofertas internacionales.

+3.000
ofertas de trabajo
anuales

CENTRO DE EMPRENDIMIENTO

Apoyamos e impulsamos las iniciativas de los colectivos ESIC para contribuir a su puesta en marcha y consolidación. Incubadora de empresas. Networking

+150 proyectos asesorados al año.
+10 Foros de Inversores al año.



ESIC ALUMNI



La mayor red de profesionales en empresa, marketing, comunicación y economía digital en España.

+23.000 directivos y profesionales participan cada año en jornadas de *networking*.
Alumni en **+76** países.

Madrid
91 452 41 00
info.madrid@esic.edu

Barcelona
93 414 44 44
info.barcelona@esic.edu

Valencia
96 361 48 11
info.valencia@esic.edu

Sevilla
95 446 00 03
info.sevilla@esic.edu

Zaragoza
976 35 07 14
info.zaragoza@esic.edu

Málaga
952 02 03 69
info.malaga@esic.edu

Pamplona
948 29 01 55
info.pamplona@esic.edu

Bilbao
94 470 24 86
formacion@camarabilbao.com

Granada
958 22 29 14
master@esgerencia.com

ESIC-IESIDE

Vigo
986 49 32 52
vigo@ieside.edu

A Coruña
981 18 50 35
coruna@ieside.edu

ENE'2021

www.esic.edu/postgrado

CÁMARABILBAO 

 **ESIC**
BUSINESS & MARKETING SCHOOL

Transformando personas